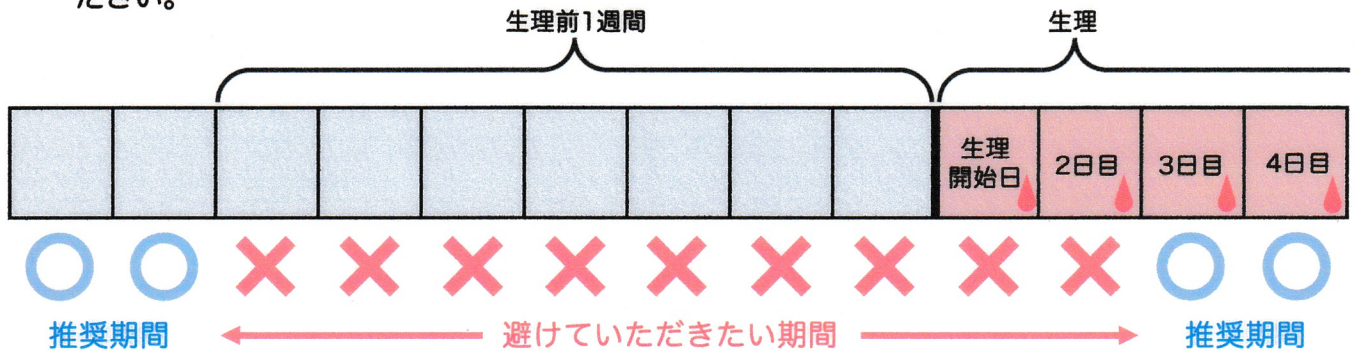


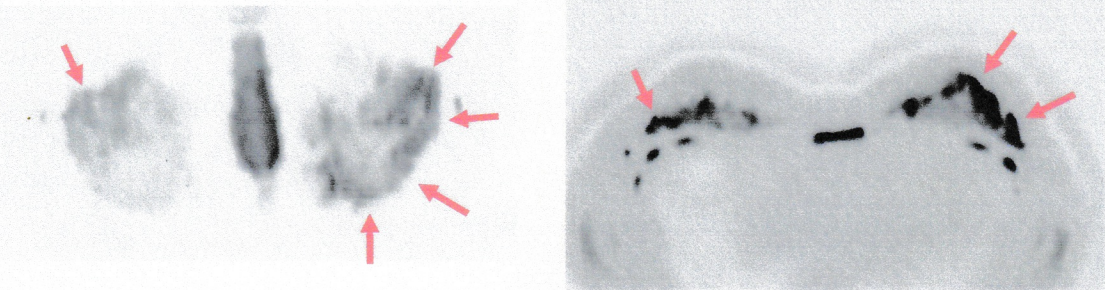
## 生理周期による画像の違いについて

- 生理前の乳房が張るような時期は、乳腺の水分が多くなり、がんの検出能が落ちます。
- 本検診では、28日周期の場合3~21日の検査を推奨しています。
- 検査日が推奨期間外となる場合は、がんの検出能が落ちるをご理解ください。
- ①しこりを自覚している、②忙しく検査日の変更が難しい場合は、予定通り実施いたします。
- 痛みを自覚している場合、乳腺症が原因していることがあり、その場合はより診断がしづらくなります。そのため、推奨期間内での検査が望ましいです。
- 生理周期不順の方は予測困難と思いますので、もし検査予定日が重なってしまった時はご連絡ください。



※推奨期間外の場合は、図のように正常乳腺信号が強く出てしまうことがあります

✕ 23日目 乳房の信号が高く、病変が見にくくなる



○ 6日目 乳房が透き通っていて見やすい

